

Mubux®-A Einpress-Gewinde-Einsatz/ Gewindestift...



Der Mubux®-A ist ein Gewinde-Einsatz bzw. ein Gewindestift mit mehrfach-schrägverzahntem, konischem Verankerungsprofil und einem Führungsansatz zum problemlosen Eindrücken.

Anwendungsbereich

Für alle Formteile aus hartem Kunststoff.

Produktmerkmale

- Einfach und schnell zu montieren. Ein besonderer Führungsansatz verhindert Einbau-Störungen.
- Relativ kleiner Durchmesser und geringe Einbaulänge.
- Besonders kostengünstig

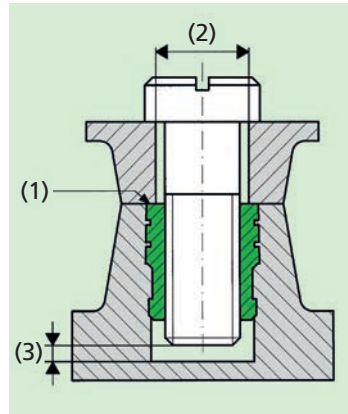


Bild 16

Konstruktion von Formteil und Aufnahmeloch

Das zu befestigende Teil soll auf dem Gewinde-Einsatz aufliegen, siehe Bild 16 (1).

Die Bohrung (2) deshalb eng dimensionieren und nicht ansenken.

Den Mubux®-A bündig verarbeiten (1).

Beide Kunststoffteile müssen verdrehsicher einrasten, damit keine Losbrech-Hebelwirkung auftreten kann.

Lochdurchmesser und Wanddicken sind vom Werkstoff des Formteils abhängig. Bitte anfragen oder durch Versuch ermitteln. Richtwerte siehe Werknormblätter.

Lochtiefe \geq Länge des Mubux®-A + 1 mm. Die Schraube darf keinesfalls im Loch unten „aufsitzen“, siehe (3).

Lieferbare Ausführungen:

- Standardlänge.
- Verkürzte Ausführung.
- Auflagekopf für elektrische Kontakte oder zur gleichzeitigen Befestigung mehrerer Teile.
- Gewindestift mit und ohne Auflagekopf.

Montage

Mubux®-A mit Führungsansatz nach unten in das Aufnahmeloch einsetzen und mit Handhebel oder kleiner Presse eindrücken (siehe Bild 16). **Mubux®-A nicht mit dem Hammer einschlagen!**

Der Mubux®-A erreicht hervorragende Auszugsfestigkeiten, wenn er sofort nach der Entformung in das noch nicht völlig erkaltete Formteil eingesetzt wird.

Mubux®-A hat sich bei einigen Thermoplasten auch zum Einbetten mittels Ultraschall gut bewährt.

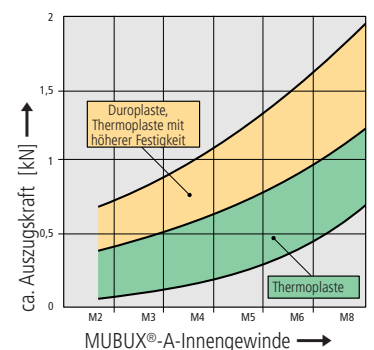
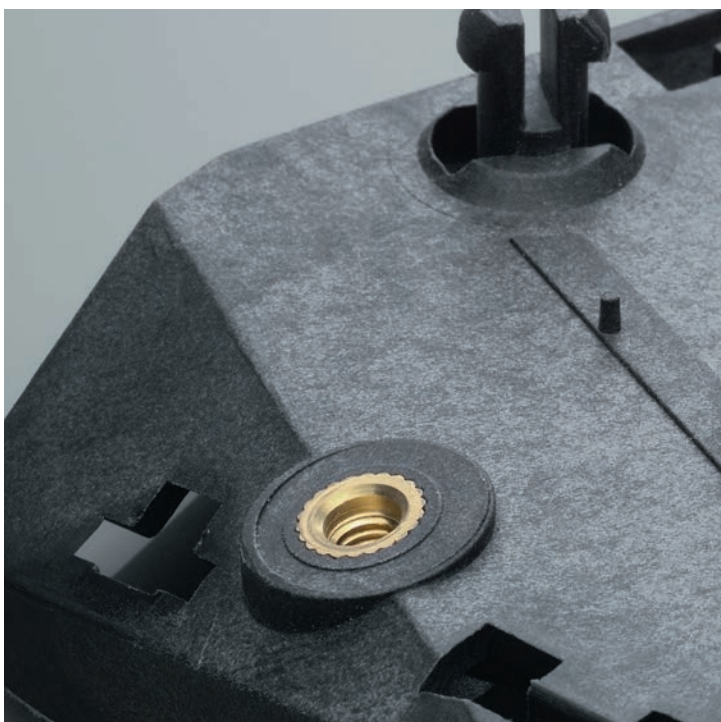


Bild 17

Alle Tabellenwerte (Bild 17) sind nur gültig, wenn die Schraube mindestens zu 50% in den Gewindeeinsatz eingeschraubt ist.